

---

# norme française

---

Matériel roulant ferroviaire

## Serrures encastrées pour portes pivotantes intérieures

**Caractéristiques d'interchangeabilité et caractéristiques fonctionnelles**

E : Railway rolling stock - Mortise locks for inner hinged doors - Interchangeability specifications and functional specifications

D : Schienenfahrzeuge - Innenraumeinflügeschlösser für Drehtüren - Kennzeichen der Dienst- und Austauschmöglichkeiten

---

**Norme française homologuée** par décision du Directeur Général de l'afnor le 20 janvier 1990 pour prendre effet le 20 février 1990.

---

**correspondance** À la date d'homologation de la présente norme, il n'existe pas de document international sur le même sujet.

---

**analyse** Dans la série des normes qui traitent des dispositions constructives à suivre pour le matériel roulant ferroviaire, la présente norme spécifie les caractéristiques d'interchangeabilité et les caractéristiques fonctionnelles des serrures encastrées destinées à l'équipement des portes pivotantes intérieures.

**descripteurs** **Thésaurus International Technique** : matériel roulant de chemin de fer, porte intérieure, élément pivotant, serrure encastrée, caractéristique, interchangeabilité.

---

**modifications**

**corrections**

---

# Serrures encastrées pour portes pivotantes intérieures

Février 1990

## Caractéristiques d'interchangeabilité et caractéristiques fonctionnelles

Dimensions en millimètres

### 1 OBJET ET DOMAINE D'APPLICATION

La présente norme fixe les caractéristiques d'interchangeabilité et les caractéristiques fonctionnelles des serrures encastrées à utiliser pour l'équipement des portes intérieures pivotantes du matériel roulant ferroviaire. Les figures sont données à titre indicatif, elles ne préjugent pas la forme réelle des serrures.

### 2 RÉFÉRENCES

NF F 01-054 - «Carrés» manœuvrables par clé «de Berne» - Dimensions limites.

NF F 03-006 - Vis-écrous à têtes fraisées bombées fendues ou à encoches - Symboles FBP - Grade A.

NF P 26-101 - Quincaillerie - Serrures - Définitions - Classification - Désignation.

### 3 CARACTÉRISTIQUES D'INTERCHANGEABILITÉ

Afin d'assurer l'interchangeabilité des serrures, la présente norme spécifie les cotes de fixation, de positionnement des pènes et de découpe dans le panneau.

#### 3.1 Cotes d'interchangeabilité des serrures (1)

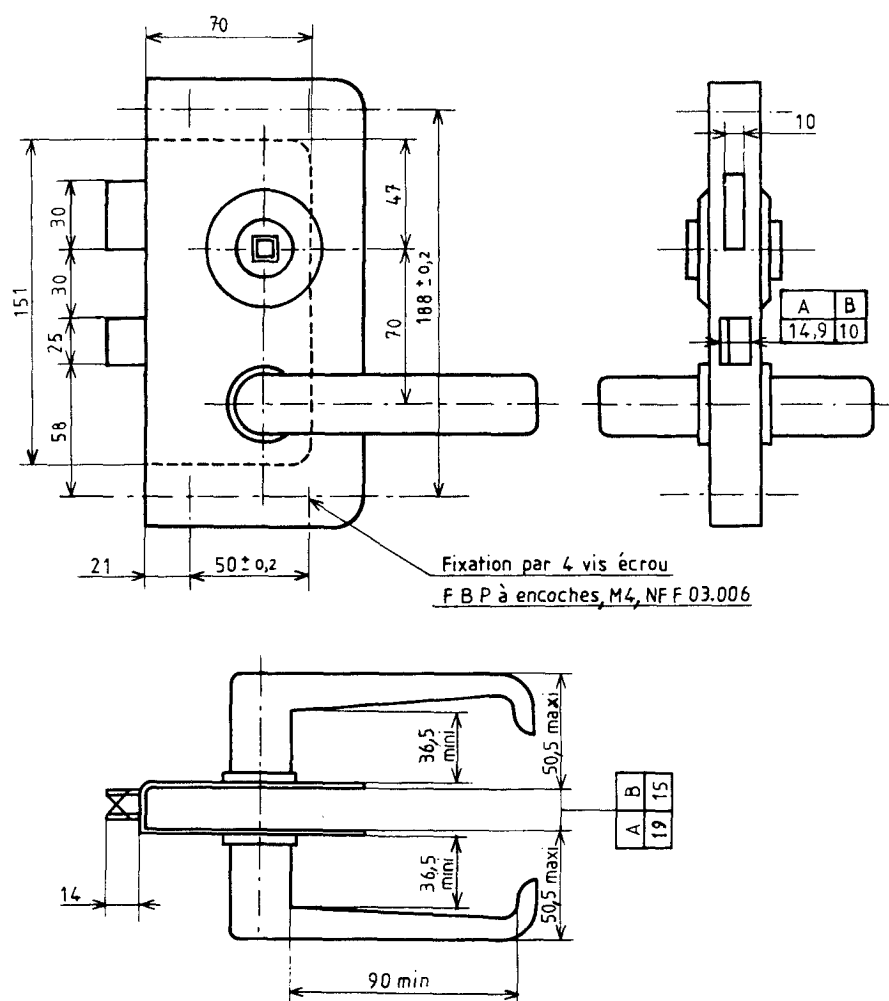


Figure 1

(1) Deux types de serrures, A et B, sont conçus pour permettre le montage sur des panneaux d'épaisseurs 19 et 15

**Serrures encastrées pour portes  
pivotantes intérieures**

Février 1990

**Caractéristiques d'interchangeabilité et caractéristiques fonctionnelles**

---

**ERRATUM**

à la norme NF F 31-031 de février 1990

Rectifier la traduction allemande du titre par collage du becquet ci-dessous :

- Page 2

D : Schienenfahrzeuge - Einbauschlösser für Innenraum - Drehtüren - Bestimmungen über Austauschbarkeit und Funktion	
--	--

BNCF Mai 1990